

Перечень ЕГЭ:

- Биология
- Русский язык
- Математика (профильный)

Перечень документов необходимых для поступления:

1. Копия документа, который удостоверяет личность и гражданство абитуриента;
2. Документ государственного образца о среднем общем образовании и приложение к нему или документ государственного образца о среднем профессиональном образовании и приложение к нему или диплом о высшем образовании и приложение к нему;
3. Четыре цветных фотографии размером 3x4 см;
4. Другие документы, если это вызвано особыми условиями зачисления.



Приемная комиссия КФУ имени В.И. Вернадского

г. Симферополь, проспект В.И. Вернадского 4,
ауд. 129 корпус А

Телефон приемной комиссии:
+7 (3652) 63-75-65

Правила и порядок поступления на сайте:

<http://www.cfuv.ru>
(раздел «Абитуриентам»)



**ОПЫТНЫЕ ПРЕПОДАВАТЕЛИ –
ПРАКТИКУЮЩИЕ ЛАНДШАФТНЫЕ
АРХИТЕКТОРЫ, ДЕНДРОЛОГИ,
ОЗЕЛЕНИТЕЛИ, ИНЖЕНЕРЫ!**



**ФЕДЕРАЛЬНОЕ ГОСУДАРСТВЕННОЕ
АВТНОМНОЕ ОБРАЗОВАТЕЛЬНОЕ
УЧРЕЖДЕНИЕ ВЫСШЕГО
ОБРАЗОВАНИЯ
«Крымский федеральный университет
имени В. И. Вернадского»
Таврическая академия**

**Набор абитуриентов
на 2020-2021 учебный год по
направлению подготовки**

**«Ландшафтная
архитектура»**

**Получи интересную и
востребованную профессию в КФУ!**

Аккредитованы основные профессиональные образовательные программы:

Бакалавриат - 35.03.10 **Ландшафтная архитектура** (срок обучения 4 года).

По очной форме обучения – **50** бюджетных мест

Магистратура – 35.04.09 **Ландшафтная архитектура** (срок обучения 2 года)

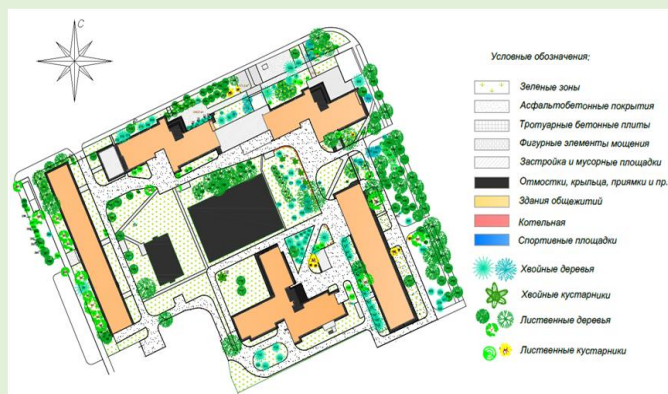
Программа: «Ландшафтная архитектура туристско-рекреационного комплекса»

Программа: «Современная ландшафтная архитектура и дизайн городской среды»

По очной форме обучения – **25** бюджетных мест

Для освоения профессии имеются:

- лаборатория информационных технологий в ландшафтной архитектуре;
- комплекс современных методов декоративного растениеводства;
- центр мониторинга зеленых насаждений;
- коллекции и экспозиции Ботанического сада им. Н.В. Багрова



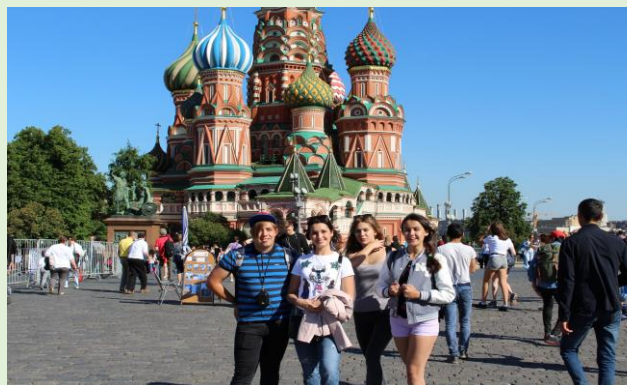
Студентам читают специальные дисциплины:

- Ландшафтное проектирование;
- Градостроительство с основами архитектуры;
- Древесные растения в ландшафтной архитектуре;
- Цветоводство;
- Информационные технологии в ландшафтной архитектуре;
- Цветочное оформление и основы аранжировки;
- Садово-парковое строительство;
- Декоративная дендрология;
- Теория ландшафтной архитектуры и методология проектирования;
- Дизайн малых пространств и многое другое.

Основной базой практик является Ботанический сад им. Н.В. Багрова Таврической академии

<http://ta.cfuv.ru/struktura/botanicheskij-sad>

Обучающиеся проходят практику на предприятиях ландшафтного проектирования и строительства, в садово-парковых объектах Крыма и Кавказа, Москвы и Санкт-Петербурга!



Специальность дает возможность работать в следующих областях:

- Ландшафтный дизайн;
- Ландшафтное строительство;
- Озеленение городов;
- Садово-парковое хозяйство;
- Промышленное цветоводство;
- Фитодизайн интерьеров;
- Научная деятельность.
- Питомниководство
- Управление городским хозяйством и системами озеленения

Мы в Интернет-пространстве:

Официальный сайт КФУ:

<http://ta.cfuv.ru/struktura/fakultet-biologii-i-ximii/kafedra-lesnogo-i-sadovo-parkovogo-hozyajstva>

Вконтакте: https://vk.com/cfu_la

Instagram: [@kafedra_la](https://www.instagram.com/kafedra_la)

**СДЕЛАЕМ НАШИ ГОРОДА КРАСИВЕЕ
ВМЕСТЕ!**

